

# 全国 知財創造実践甲子園

## 開催形式・zoomを利用したオンライン

Society5.0、価値デザイン社会に向け新しい学力観での教育が進む中、PBL等で高校生が商品やビジネスモデルを生み出し実践的に学ぶケースが増えています。

その実践の中には、知的財産の創造・保護・活用が含まれていますが、多くは、それが十分に意識されてはいません。結果、商標検索なしでの商品企画のネーミング、特許等の従来技術検索なしでの製品・サービス化といった侵害に繋がる課題が生じたり、知的財産権として権利化されないまま公に知られてしまうことで、優れたビジネスモデルや製品のアイデアであっても、企業での実施や社会実装が難しくなることも知られています。

そこで、それら生徒の取り組みについて、知的創造サイクルの観点に重きをおいた発表会を開催いたします。

各々の実践を「新しい創造をする」・「創造されたものを尊重する」という知財創造教育の観点で見つめ直し、新しい創発の機会に繋げませんか。

## 発表会日程

# 2022年2月19日(土)

参加  
無料

## 参観定員 先着200名程度

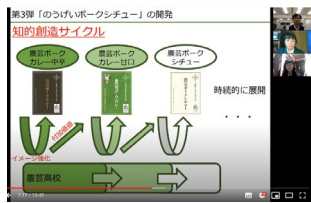
詳細・お申込みは  
裏面をご確認ください。

### ◆ 過去の大会の様子 ◆

【オンデマンドで発表】



例) 長崎県立長崎東高等学校



例) 大阪府立農芸高等学校



【オンラインで質疑応答・意見交換】



【お問合せ・お申込み】



〒756-8511 山口県宇部市常盤台 2-16-1

山口大学 大学研究推進機構知的財産センター

<http://kenkyu.yamaguchi-u.ac.jp/>

■Tel : 0836-85-9942 ■Fax : 0836-85-9941

■E-mail : ip\_fdsd@yamaguchi-u.ac.jp

研修 提供プログラム: 知財教育



知的財産  
教育研究共同利用拠点

主催：山口大学 大学研究推進機構 知的財産センター  
共催：知財創造教育地域コンソーシアム（中国地域）  
協賛：カンコーマナボネクト株式会社  
後援：一般社団法人 発明推進協会（調整中）



教職員組織的な研修等の共同利用研究  
（知的財産教育）（知的財産センター）  
知的財産教育研究共同利用拠点

## 【発表会の流れ】

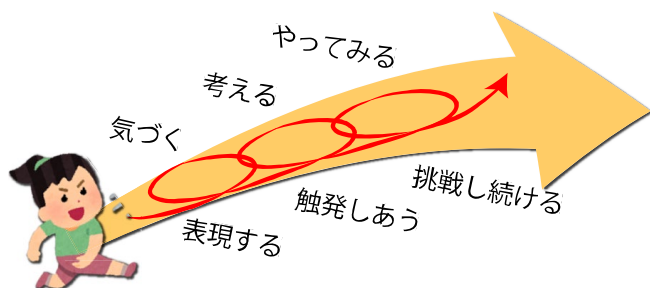
### 【発表形式】

- ・発表（動画事前提出） 10分
  - ・質疑応答 5分
  - ・審査員コメント 5分
- 審査講評及び記念講演交流会  
（自由参加）



### 【表彰】

知財創造甲子園（プレゼン発表の部最優秀の他、優秀作品について表彰を行います。（同日）



## 【お申込みについて】

スマートフォンでの参加もできますが、PCやタブレットなど広い画面で、Wi-Fi環境下での参加を推奨いたします。

参観ご希望の方は、下記URL内申込フォームにてお申込みください。

\* ご記入いただく個人情報につきましては、今回のイベントと今後機関からのご案内以外の目的で利用することはありません。

<https://ds23e.cc.yamaguchi-u.ac.jp/~jimu/form/?en=220106134015>



📄こちらを読み取り、お申込みも可能です。

申込締切  
2/16(水)

## 【お問合せ先】

山口大学 大学研究推進機構 知的財産センター  
〒755-8611 山口県宇部市常盤台2-16-1  
▪ TEL：0836-85-9942  
▪ E-mail：ip\_fdsd@yamaguchi-u.ac.jp

