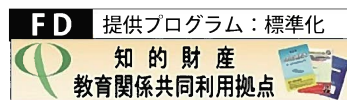


知的財産教育研究共同利用拠点



標準化教育FDセミナー



テーマ 大学における標準化教育の展開

対象 大学教員、大学職員、標準化教育に興味のある方



2018
9/3月 10:00~12:00
(受付開始9:30)

参加無料

参加申込方法は裏面をご覧ください

キャンパス・イノベーションセンター

東京都港区芝浦3-3-6 **多目的室2**

10:00
開会挨拶 10:05

山口大学 国際総合科学部教授・知的財産センター副センター長 **木村 友久氏**

10:05
10:20

標準化活動を担う人材育成施策(経済産業省の取組)
経済産業省 産業技術環境局 基準認証政策課 基準認証戦略室 戦略標準係長 **村松 雅子氏**

10:20
11:00

知財教育と標準化教育 -標準化教育の現状と課題-
一橋大学 イノベーション研究センター 教授 **江藤 学氏**

11:00 ~ 11:10 休憩(10分)

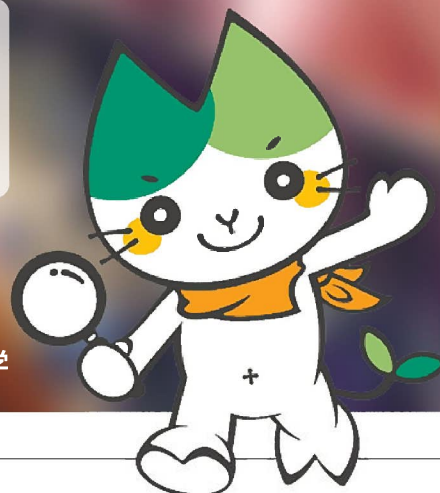
11:10
11:50

標準化教材「教則 標準化とビジネス」の紹介
山口大学 知的財産センター 特命准教授 **佐々木 通孝氏**

11:50
閉会挨拶 12:00

山口大学 知的財産センター長 教授 **佐田 洋一郎氏**

主催：国立大学法人 山口大学



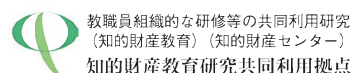
お問い合わせ・お申し込み



〒756-8511 山口県宇部市常盤台2-16-1

山口大学 大学研究推進機構知的財産センター
<http://kenkyu.yamaguchi-u.ac.jp/>

■Tel: 0836-85-9942 ■Fax: 0836-85-9941
■E-mail: ip_fdsd@yamaguchi-u.ac.jp



教職員組織的な研修等の共同利用研究
(知的財産教育) (知的財産センター)
知的財産教育研究共同利用拠点

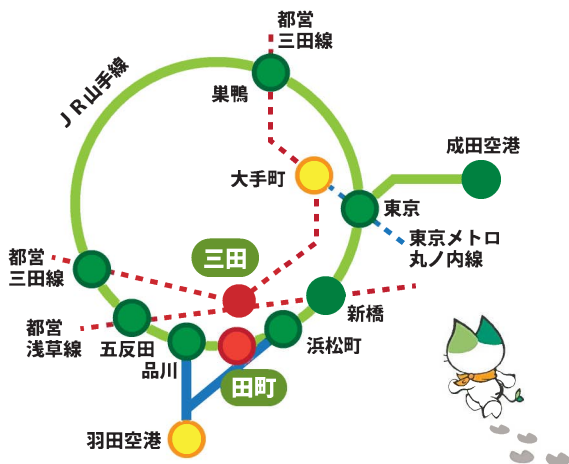
標準化教育FDセミナー

in 田町
CIC TAMACHI

9/3日 10:00~12:00 キャンパス・イノベーションセンター 多目的室2

アクセス

- JR山手線・京浜東北線／田町駅(芝浦口)徒歩1分
- 都営三田線・浅草線／三田駅(A4出口)徒歩5分



JR田町駅(芝浦口)から右方向の階段を降りてすぐ
(東京工業大学附属科学技術高専学校正門の隣)

本セミナーは標準化教育について重要性を確認した上で、経済産業省の取組や大学教育の現状と課題を講演頂きます。加えて、経済産業省/日本規格協会から、山口大学が受託して作成した教育教材「教則 標準化とビジネス」の書籍やビデオを紹介いたします。

◆拠点の紹介

教職員の組織的な研修等の共同利用拠点(知的財産教育)

山口大学大学研究推進機構知的財産センターは、平成27年7月30日に文部科学大臣から教育関係共同利用拠点(拠点名:教職員の組織的な研修等の共同利用拠点[知的財産教育])として認定を受けました(認定期間:平成27年7月30日~平成30年3月31日。再認定期間:平成30年4月1日~平成35年3月31日。)

本拠点は、知的財産教育の導入や必修化を検討している日本全国の大学等に対して、山口大学でこれまでに開発してきた教材等を利用し、教員の授業内容および教育方法の改善を図る組織的な研修および研究を行い、大学等における知的財産教育に関する支援を行っております。具体的には、知的財産教育構築に向けたコンサルティング、知的財産教育FD、知的財産関連SD、教材提供、特許検索システム機能の提供、経年的に他地域拠点の形成等を目指し活動しております。



FD 参加申込書

参加ご希望の方は、下記申込書の各事項をご記入の上、E-mailまたはFAXにてお申込みください
※ご記入いただく個人情報につきましては、今回のセミナーと今後機構からのご案内以外の目的で利用することはありません

ご所属	お名前	電話番号	E-mail

メ切 H.30 8/28(火)

E-mail: ip_fdsd@yamaguchi-u.ac.jp

当日の受付もしておりますが、資料等準備の関係上、可能な限り事前にお申込下さいませようお願い致します。

Fax: 0836-85-9941

お問い合わせ
お申し込み



〒756-8511 山口県宇部市常盤台2-16-1

山口大学 大学研究推進機構知的財産センター
<http://kenkyu.yamaguchi-u.ac.jp/>

■Tel: 0836-85-9942 ■Fax: 0836-85-9941
■E-mail: ip_fdsd@yamaguchi-u.ac.jp



QRコードを読み取ると、自動でお申し込み先のメールアドレスが表示されます