

知的財産教育研究共同利用拠点  
知的財産教育高度化のための教材開発プロジェクト

# 知的財産教育FDセミナー

## 教員のスキルアップ

### in 田町 2017

知的財産教育が変える！日本の未来！

主催：山口大学

**参加無料**

参加申込方法は  
裏面をご覧ください

2017 **3/8** 水 13:30~16:30  
(受付開始13:00)

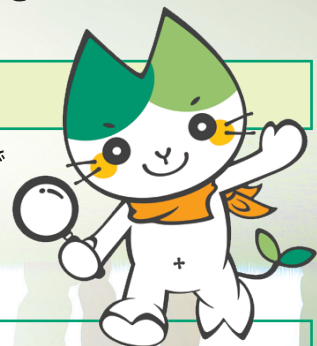
**キャンパス・イノベーションセンター**  
508・509号室 東京都港区芝浦3-3-6

対象

高等教育機関の教職員、知的財産教育の導入を検討している方

知的財産を教材にして、ディープアクティブラーニングを呼び起こす授業をワークショップ形式で開発します。

「商標を中心に展開するブランディング戦略」をテーマとし、学部学生がブランディング戦略を企画することで、商標と著作権等の知識とスキルを学び取る授業の設計を行います。



#### PROGRAM

13:30 ~ 14:00

■ **FDセミナーの目的と概要説明**

14:15 ~ 16:00

■ **グループワーク**

ブランディングを取り入れた授業の指導計画と簡易指導案を作成します

16:00 ~ 16:30

■ **発表** グループごとに発表を行います

#### テーマ

**商標を中心に展開するブランディング戦略**

#### 概要説明

山口大学 大学研究推進機構知的財産センター  
副センター長・教授 **木村 友久**

#### コーディネーター

山口大学 大学教育機構大学教育センター  
副センター長・教授 **小川 勤**

お問い合わせ・お申し込み



〒756-8511 山口県宇部市常盤台2-16-1

山口大学 大学研究推進機構知的財産センター  
<http://kenkyu.yamaguchi-u.ac.jp/>

■ Tel: 0836-85-9942 ■ Fax: 0836-85-9941  
■ E-mail: ip\_fdsd@yamaguchi-u.ac.jp



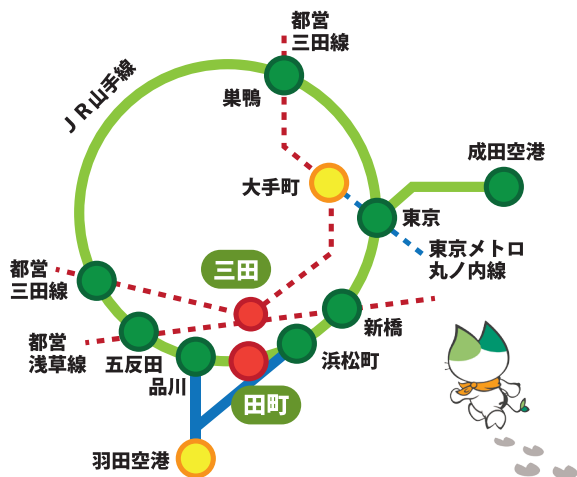
教職員組織的な研修等の共同利用研究  
(知的財産教育) (知的財産センター)  
知的財産教育研究共同利用拠点

# 知的財産教育FDセミナー in 田町2017

3/8(水) 13:30 ~ 16:30 キャンパス・イノベーションセンター 508・509号室

## アクセス

- JR山手線・京浜東北線 / 田町駅(芝浦口)徒歩1分
- 都営三田線・浅草線 / 三田駅(A4出口)徒歩5分



JR田町駅(芝浦口)から右方向の階段を降りてすぐ  
(東京工業大学附属科学技術高専学校正門の隣)

## ◆拠点の紹介



教職員の組織的な研修等の共同利用拠点(知的財産教育)

山口大学大学研究推進機構知的財産センターは、平成27年7月30日に文部科学大臣から教育関係共同利用拠点(拠点名:教職員の組織的な研修等の共同利用拠点[知的財産教育])として認定を受けました(認定期間3年:平成27年7月30日~平成30年3月31日)。

本拠点は、知的財産教育の導入や必修化を検討している日本全国の大学等に対して、山口大学でこれまでに開発してきた教材等を利用し、教員の授業内容および教育方法の改善を図る組織的な研修および研究を行い、大学等における知的財産教育に関する支援を行っております。

具体的には、知的財産教育構築に向けたコンサルティング、知的財産教育FD、知的財産関連SD、教材提供、特許検索システム機能の提供、経年的に他地域拠点の形成等を目指し活動しております。

## FD 参加申込書

参加ご希望の方は、下記申込書の各事項をご記入の上、E-mailまたはFAXにてお申込みください  
※ご記入いただく個人情報につきましては、今回のシンポジウムと今後機構からのご案内以外の目的で利用することはありません

ご所属	お名前	電話番号	E-mail

メ切 H.29 2/24(金) E-mail: [ip\\_fdsd@yamaguchi-u.ac.jp](mailto:ip_fdsd@yamaguchi-u.ac.jp)

当日の受付もしておりますが、資料等準備の関係上、可能な限り事前にお申込下さいませようお願い致します。

Fax: 0836-85-9941

お問い合わせ  
お申し込み



〒756-8511 山口県宇部市常盤台2-16-1

山口大学 大学研究推進機構知的財産センター  
<http://kenkyu.yamaguchi-u.ac.jp/>

■ Tel: 0836-85-9942 ■ Fax: 0836-85-9941  
■ E-mail: [ip\\_fdsd@yamaguchi-u.ac.jp](mailto:ip_fdsd@yamaguchi-u.ac.jp)



QRコードを読み取ると、自動でお問い合わせとお申し込み先のメールアドレスが表示されます