

グローバル化時代の 研究者・技術者

参加無料
申込不要

技術系社員の海外駐在経験談

日時：平成30年7月18日（水）14：30～16：00

会場：【本会場】常盤キャンパス D31講義室

【TV配信会場】吉田キャンパス 理学部310室（第5共用セミナー室）

近年、世界的に競争や共生が進む中、言語・文化・価値観の異なる人々との交流の必要性が増しています。企業においては、どのような環境下においても成果が出せる人材が望まれています。

海外経験豊富な講師が、海外駐在中にどのように考え何を学んだか、その経験談を踏まえて、海外で活躍するためのマインドセットや多様性を受け入れるコツを披露します。

あわせて、講師の所属企業である安川電機が世界に誇る産業用ロボットについての現状と将来について語ります。



【講師】岡林 千夫 安川電機みらい館館長

1957年高知県生まれ。

1981年山口大学工学部電気工学科卒業後、株式会社安川電機に入社し、産業用ロボットの制御ソフトウェア開発に従事。

1980年代から2000年代にかけての延べ16年間のドイツ、スウェーデン駐在を経験しながら、産業用ロボットの開発、マーケティングに携わる。

2015年、安川電機創立100周年を記念してオープンしたロボット村の安川電機みらい館館長に就任。

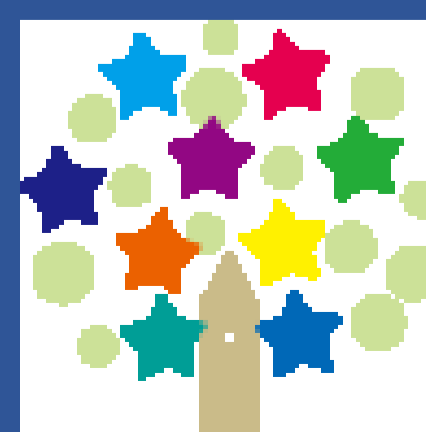
問合せ先：

山口大学大学院創成科学研究科 キャリアパスデザイン推進室

山口大学 大学研究推進機構URA室 コンソーシアム事業担当

083-933-5255

E-mail conso@yamaguchi-u.ac.jp



未来を拓く地方協奏プラットフォーム

HIRAKU

Home for Innovative Researchers and Academic Knowledge Users